

Pince d'extraction de l'interrupteur des fenêtres - BMW

For removing the mirror control switch from door pad/armrest.

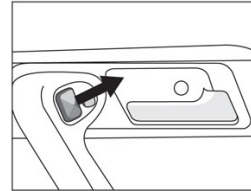


Additional Information

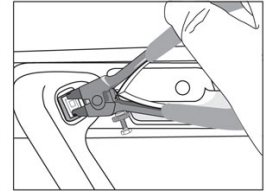
- Outil nécessaire lors du remplacement de l'interrupteur ou lors de la dépose de la garniture pour les rétroviseurs de BMW E12/E21/E23/E24/E28/E30/E31/E32/E34/E36/E38/E39
- Pince avec ressort - manche ergonomique
- Code constructeur : 61 1 300
-
-

<http://lasertools.co.uk/product/5695>





Lift off mirror adjusting button.



Remove switch with tool and disconnect wiring plug.

